

LA LETTRE DES CONFINÉS



#10
VENDREDI 21
MAI 2021



Bonjour à tous,

Pour cette nouvelle semaine confinée, nous vous proposons un nouveau programme d'activités à réaliser en famille : création de personnage, info pratique, test QI bien être.... il y en a pour tous les goûts !!

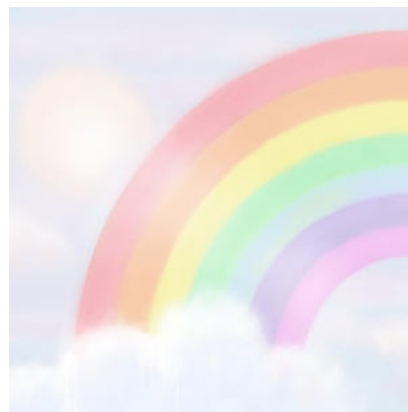
Bonne lecture et rendez-vous à Trait d'Union !

L'équipe de Trait d'Union



Créez votre personnage !

Prenez de vieux magazines.
Découpez différents vêtements,
membres, coupes de cheveux,
visages...



La pause création !

Remplissez d'eau un plat en forme de rectangle.

Placez un petit miroir au bout du plat.
Une partie de ce miroir doit être dans l'eau.

A l'aide d'une lampe de poche éclairez

des photos se trouvant dans ces magazines.
Et assemblez ces différentes parties en les collant sur une feuille blanche pour créer un monstre ou au contraire un modèle !

Amusez vous bien !

l'eau de manière à ce que le faisceau lumineux touche la partie du miroir qui est recouverte d'eau.

Puis tenez une feuille de papier devant le miroir de manière à capter la lumière réfléchi.

Et voilà un arc en ciel qui apparaît sur la feuille de papier !



Testez votre QI !

Testez votre QI en ligne grâce à ce test qui va vous surprendre !

Pour accéder au site cliquez ici :



Créez votre propre panier !

Fabriquez votre mini panier de basket facilement grâce à ce tuto

Pour accéder à la vidéo cliquez ici :

CURRICULUM VITAE	NOM Prénom	
	Adresse postale	
	Adresse mail	
	Tél Fixe: Tél Portable:	
	Date et lieu de naissance	Situation
	Formation	
	• Collège	Année
	• Ecole	Année
	Diplômes	
	Expériences professionnelles	
Langues		
Compétences informatiques		
Centres d'intérêt		

Astuce administrative

Comment avoir un CV qui donne envie au recruteur de vous rencontrer ?

Finis les échecs aux tests de recrutement. Pour cela, que devons nous faire ?

Pour avoir un CV moderne, accrocheur et surtout pour décrocher son emploi, nous vous conseillons ce site : www.cvdesigner.com. Pratique



Astuce bien-être

Connaissez-vous les AMAP (Association pour le Maintien d'une Agriculture Paysanne) ?

Ces associations réunissent des agriculteurs, boulangers, fromagers, bergers... et proposent des paniers, une fois par semaine, à des petits prix.

Cela permet aux consommateurs de manger sain, frais et local, et aux associés d'être rémunérés au juste prix sans avoir à passer par un tiers (supermarchés).

C'est ce que l'on appelle "le circuit court".

Si vous voulez en savoir plus, cliquez

et facile à utiliser.
Le lien ci-dessous vous y aidera.

sur le lien ci-dessous pour découvrir
les AMAP disponibles près de chez
vous

Pour accéder au site cliquez ici :

Pour information cliquez ici :



**LA CULTURE EST À
NOUVEAU ACCESSIBLE**

à partir de mercredi 19 mai, les musées, cinémas,
théâtres... sont à nouveau ouverts!

Pour plus d'informations, rendez-vous à l'office du tourisme,
la maison du patrimoine ou sur le site de la ville du Havre

⚠ N'oubliez pas! Couvre-feu 21h

"Les mercredis découverte"

Mercredi dernier, nous vous avons proposé l'actualité sur les lieux culturels.
Disponible
à partir du 19 mai.

Les mercredis découverte du 5 mai : [cliquez-ici](#)

**Rendez-vous le 05 juin prochain pour le
retour de la "newsletter" !**

Trait d'Union
9 rue Maurice Tronelle
76620 Le Havre
direction.traitunion@gmail.com



Cet e-mail a été envoyé à {{ contact.EMAIL }}
Vous avez reçu cet email car vous vous êtes inscrit sur Trait d'Union.

[Se désinscrire](#)

